



ENURES ALARM
STOPPAR SÄNGVÄTNING

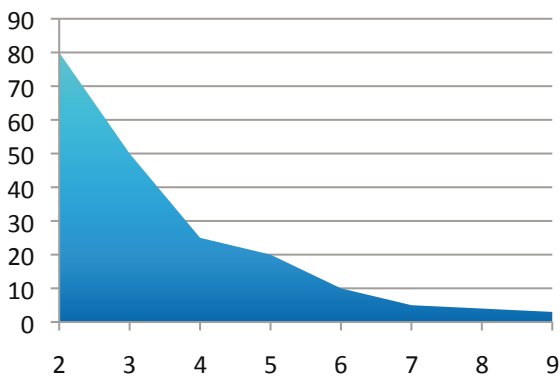


SÄNGVÄTNING

– Ett vanligt problem

Sängvätning är ett stort problem både för den som lider av det och för familjen. Om man inte behandlar detta kan problemen fortsätta in i vuxenlivet och leda till hämningar och psykiska påfrestningar. Flera studier visar att barn som kissar i sängen ofta drabbas av minskat självförtroende, vilket även påverkar prestationen i skolan.

Procentuellt diagram över antal sängvätande barn



ENURESALARM

Enureslarm kvarstår som den mest populära metoden för att bli fri från sängvätning. Med en framgång på över 90% är detta den metod som oftast rekommenderas av specialister för behandling. Modellerna är enkla att använda, riskfria och tillförlitliga. I de flesta fallen kan behandlingen avslutas redan efter 4-12 veckor.

Enureslarmet ger ifrån sig en högpulserande ljudsignal och blinkar med rött ljus när en mindre mängd urin har vätt ner sensorn. Detta är en signal till den sovande hjärnan att träna barnet att omedvetet "hålla sig" eller vakna för att gå på toaletten.

Enureslarmet har konstant använts under många år och dess effektivitet är dokumenterad.

EASTLEIGH ENURESALARM

rekommenderas av Hjälpmedelsinstitutet

Enureslarmet består av två delar:

1. Sensorenhet, som reagerar på urin
2. Larmenhet, som ger från sig en ljudsignal då sensorn väts ner.

Kretssystemet har konstruerats för att minska risken för falsklarm p.g.a svett, detta gör larmet till en av marknadens ledare för dess pålitlighet och hållbarhet.

När larmet larmar leder detta till två positiva effekter:

1. En "väckningsreflex", bidrar till att bäckenmuskulaturen drar ihop sig, och stänger av flödet av urin.
2. Vakningsreflex. Detta påverkar användaren att antingen "hålla sig" eller att vakna vilket är precis det önskade resultatet.

FRAMSTEGSTABELL

Enkla framstegstabeller kan fyllas i av barnen själva och den mer detaljerade informationen av föräldrarna. Noteringar om klockslag, storleken på urinfläcken, spontan vakning, hur snabbt användaren reagerar på larmet kan alla vara indikeringar på framsteg.



HUR FUNGERAR VÅRT ALARM?

DETEKTORMATTAN är en folietäckt plastmatta som läggs på tvären ovanpå madrassen, ungefär där barnet har stjärten. Koppla ihop detektormattan med larmapparaten. Sängen bäddas sedan som vanligt ovanpå mattan.

ALARMENHETEN är kopplad till mattan via isolerade kablar med tryckknappskoppling. Alarmboxen bör placeras bredvid sängen dock på sådant avstånd att barnet blir tvungen att stiga upp för att stänga av den. Så fort det kommit urin på mattan ger apparaten larm så att personen ifråga vaknar, ljudet fortsätter tills att man stänger av larmet. Mattan är lätt att torka av, därefter får man bädda om sängen och göra om proceduren eftersom detta kan hända flera gånger per natt.

Behöver man köpa till mattor går det alldeles utmärkt.

EASTLEIGH ENURESALARM SM1

SPECIFIKATIONER

Alarmenhet:

Plastbox, dimension 15,5 x 9 x 5 cm
Vikt: 0,3 kg
Pulserande ljudsignal 75 decibel och röd ljussignal.

Batteri:

9 volt PP3P (6F22) i särskilt fack. Känslighet: Reagerar på 1-2 ml urin.

Säkerhet:

Elektrisk specifikation enligt RE 1004/03, IEC601 och BS5724.

Max strömstyrka genom mattan är mindre än 10 micro-amps dc eller ac.

Detektormatta:

Typ SM3, enkel plast baserad matta. 54 x 42 cm. Hållbarhet ca 6-8 veckor



CE-märkta Enuresalarm enligt
EU - EMC direktiv cert.nr 13468 / A

Larmtips!

- Om larmmattan inte ligger still - prova att vika ett lakan dubbelt för att fästa mattan.
- Om larmdosan inte låter tillräckligt högt - prova att sätta den i en kakburk av plåt eller på en tallrik.
- Om larmdosan låter för högt - lägg en kudde över eller vira in den i en handduk.



 **ENURES ALARM**
STOPPAR SÄNGVÄTNING

Besök www.sangvatning.se
och beställ ditt alarm redan idag!

Tel: 031-13 56 40
Fax: 031-13 90 36
info@sangvatning.se
www.sangvatning.se

Alarm och mattor marknadsförs av Swedtronic AB